



# 治具氣缸 (夾緊型) SHORT-STROKE CYLINDER

附加夾持功能設計，適合模夾具使用。



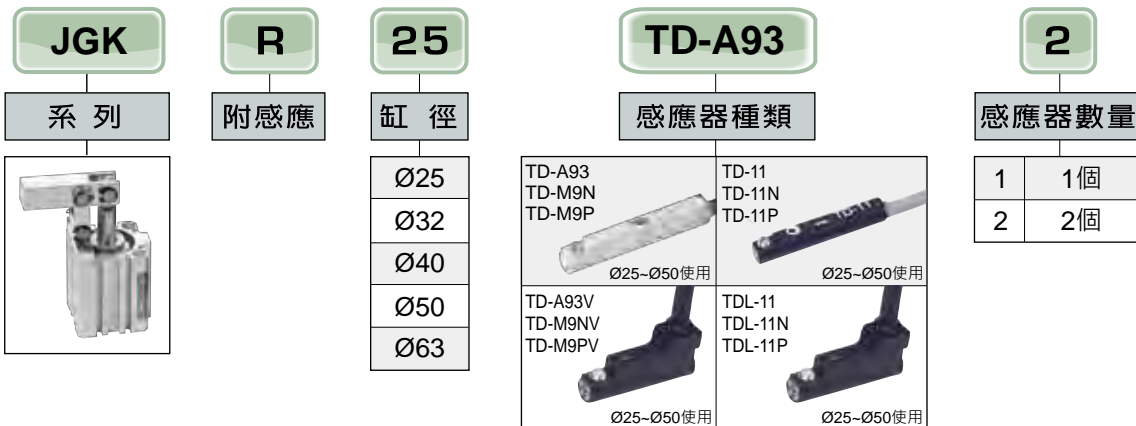
## 特點

1. 特殊規格可訂製。
2. 保養簡易，分解容易。
3. 依用途需要有豐富的機種可供選擇用。
4. 超薄型設計，重量輕，設計輕巧安裝空間比傳統氣缸更小，故可安裝於空間極小的場合。
5. 全系列免給油設計，可附加感應器。

## 規格

系列	JGK			JGKR	
作動形式	標準型			複動感應型	
缸徑	Ø25	Ø32	Ø40	Ø50	Ø63
行程	20	20	25	30	35
使用流體	空氣				
耐壓力	1.2MPa(12kgf/cm <sup>2</sup> )				
使用壓力	0.15~0.97MPa(1.5~9.9kgf/cm <sup>2</sup> )				
使用速度	50~300mm/sec				
使用溫度	-10°C~+70°C (不到結冰狀態)				
緩衝	無				
給油	請選用ISO VG32 或相同之油品				

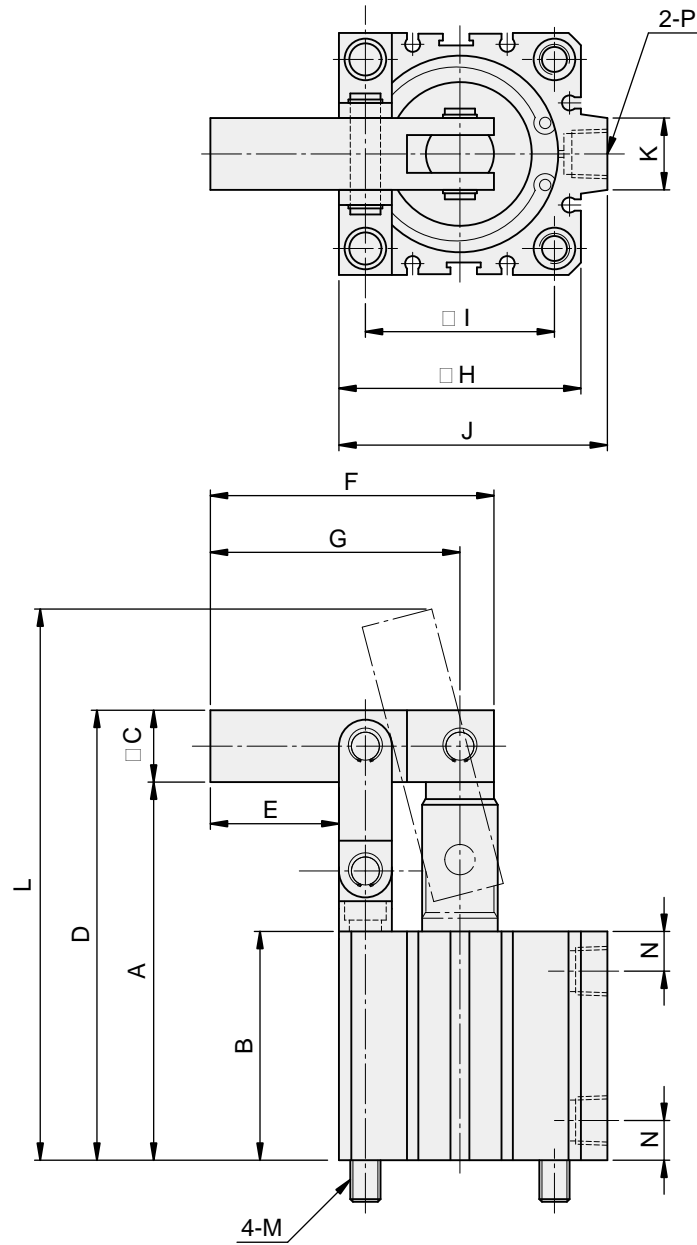
## 表示方法



※詳細規格請參閱 4.04.01 ~ 4.05.01。

外形尺寸表

● JGK夾緊治具氣缸



缸徑	A	B	□C	D	E	F	G	□H	□I	J	K	L	M	N	P	Q
Ø25	78	51	12.5	90.5	25	50	45	40	28	42	10	112	M5X0.8	8	M5X0.8	10.5
Ø32	86	55	16	102	30.5	60	53	44	34	50	11	128	M5X0.8	9	PT1/8"	11
Ø40	94.5	61	16	110.5	32	65	58	52	40	58.5	14	137	M6X1.0	10	PT1/8"	9.5
Ø50	107.5	68	19	126.5	34	75	65	62	48	71.5	15	154	M6X1.0	10	PT1/4"	11
Ø63	121	77	22	143	38.5	85	76	75	60	84.5	18	173	M6X1.0	12	PT1/4"	11